



Üzletmenet folytonosság menedzsment (BCM) és vizsgálata

Kövesdi Attila



a KBC csoport tagja

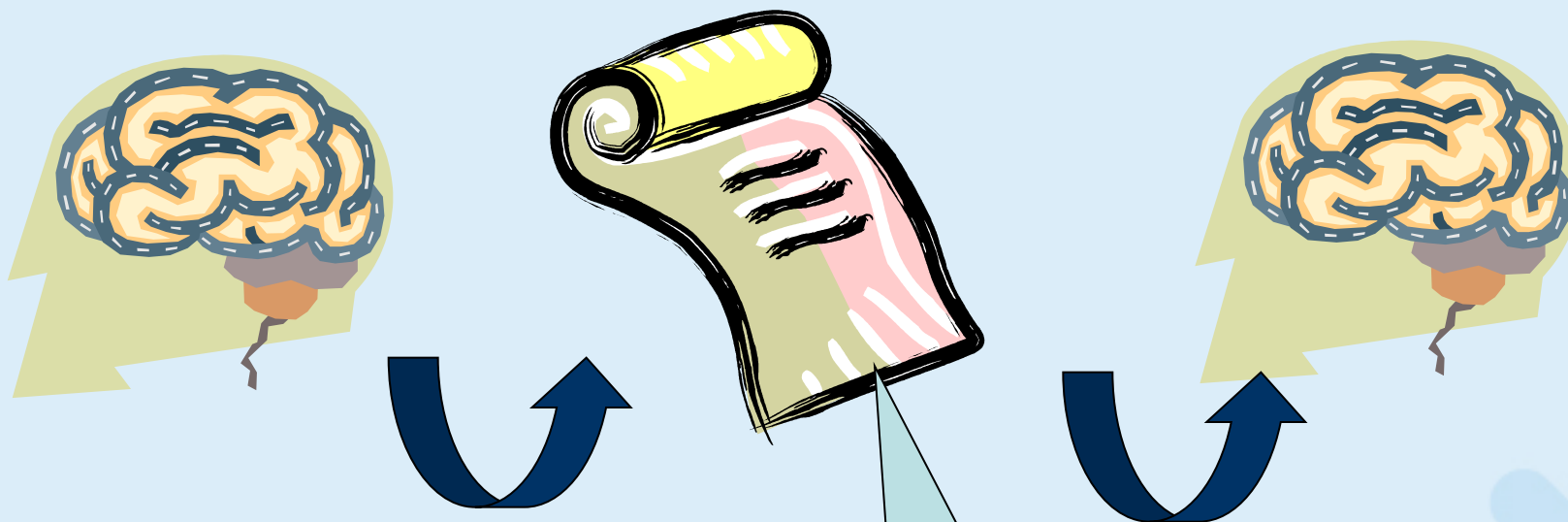
Miről lesz szó?

- ➔ Fogalma
- ➔ Miért van szükség BCM-re, BCP készítésre?
- ➔ Történelem
- ➔ Szerepkörök
- ➔ Szabályozás
- ➔ BCM tevékenység
 - ➔ Előkészítés
 - ➔ Kidolgozás
 - ➔ Folyamatos, periodikus tevékenységek
- ➔ Információk elérhetősége

Fogalma 1.

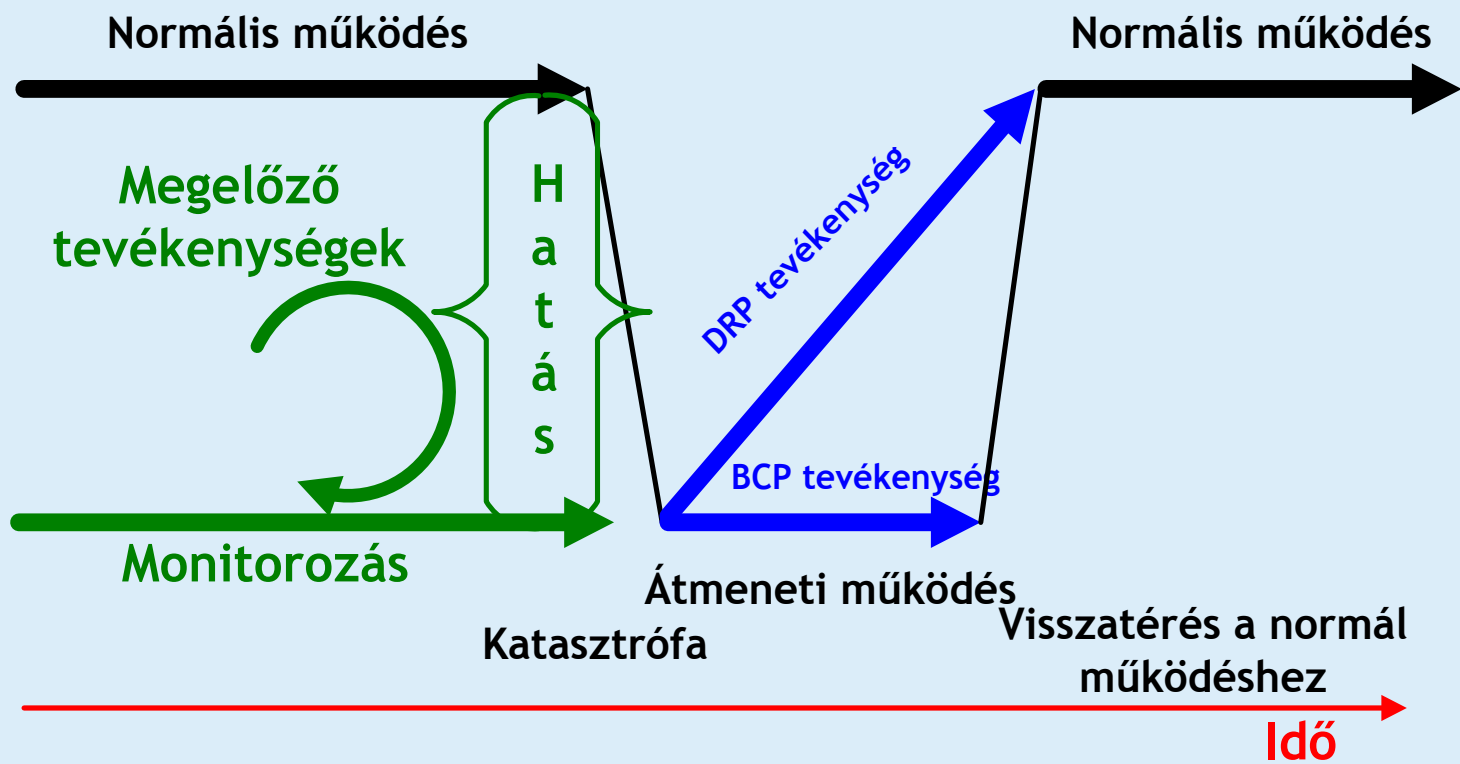
BCM – üzletmenet folytonosság kezelése (proaktív = békeidőben, reaktív = krízishelyzetben)

BCP – üzletmenet folytonossági terv (útmutató arra vonatkozóan, hogyan kell eljárni, ha a normál üzleti működés nem folytatható; és milyen elkerülő megoldások léteznek.)



Tudásátadás!

Fogalma 2.



Miért van szükség BCM-re, BCP készítésre?

➔ Belső (üzleti) követelmények:

Bankcsoportnak elemi érdeke, hogy a minimum-szolgáltatásait extrém körülmények között (katasztrófák bekövetkezése esetén) is fenntartsa. Hiányában

- ➔ Sérülhet a Bankcsoport jó hírneve/üzleti megítélése
- ➔ Veszélybe kerülhet a Bankcsoport működési engedélye
- ➔ Jelentős anyagi veszteség keletkezhet a felmerülő kártérítési igények miatt

Előnyt lehet kovácsolni a versenytársakkal szemben!

➔ Külső követelmények:

- ➔ KBC elvárása
- ➔ törvényi szabályozás (erősödik – PSZÁF, MNB)

Szerepkörök 1.

- **Krízis Bizottság (országos szint; CrisCo, de valójában Business Continuity and Crisis Committee BCCC; proaktív és reaktív)**
- **Helyi Krízis Bizottság (leányvállalati szint; reaktív és esetleg proaktív)**
- **BCM team (K&H Csoport szint; proaktív)**
- **Helyi Krízis team (épület, fiók szint; reaktív)**
- **Krízis menedzser (K&H Csoport szint)**
- **DRP menedzser (K&H Csoport szint)**
- **Line-manager**
- **BCP koordinátor (=LORM - Helyi Működési Kockázatkezelő)**
- **BCP felelős**

“Point of Gravity” elve

BCM tevékenység

≈ „Üzleti területek vezetőinek felelőssége (Line-manager), LORM támogat és koordinál”

Szakaszai:

Előkészítés

Üzleti hatástanulmány (BIA) készítése (összes! folyamat felmérése, kockázatértékelése, időkritikus folyamatok erőforrás igényének felmérése)

Kidolgozás

Üzletmenet folytonossági megoldások (BCP) meghatározása
(BCP akcióterv javaslat)

BCP eljárásrendek elkészítése és dokumentálása

Folyamatos, periodikus tevékenységek

Üzletmenet folytonossági terv (BCP) oktatása

Üzletmenet folytonossági terv (BCP) tesztelése

Üzletmenet folytonossági terv (BCP), üzleti hatástanulmány (BIA) karbantartása

Jelentések készítése

Döntési kompetencia:

Line-manager

Krízisbizottság



BCM tevékenység – előkészítés

- 1. Folyamatok felmérése, kockázatértékelése**
 - a.) Fenyegedettségek felmérése (külső és belső)
 - b.) Szolgáltatások teljes körű felmérése
 - c.) Beazonosított üzleti folyamatok és a hozzájuk használt erőforrások kockázatelemzése (humán, IT, szerződött partnerek, egyéb)
- 2. Üzleti hatástanulmány (BIA) készítése**
 - a.) Összes folyamat feltérképezése, minimumszolgáltatások/kritikus folyamatok kiszűrése
 - b.) Az időkritikus folyamatokhoz igénybevett erőforrások és azok időkritikusságának beazonosítása
 - humán
 - IT
 - infrastruktúra
 - külső szolgáltatók

BCM tevékenység – kidolgozás

**BCP = Útmutató arra vonatkozóan, hogyan kell eljárni ,
ha a normál üzleti működés nem folytatható; és
milyen elkerülő megoldások léteznek**

- eljárásrendek készítése (pl.: helyettesítési mátrix, kompetencia mátrix, elkerülő eljárásra vonatkozó eljárásrendi leírás, háttérhelyszíni igények)
- a kidolgozott BCP megoldások egységes szerkezetű dokumentálása
- Szervezeti egység szintjén

Folyamatos, periodikus tevékenységek

- ➔ **A BCP megoldásokban érintett munkatársakat rendszeres oktatni kell.**
 - ➔ először mindenkit mindenről, majd a változásokról
 - ➔ új belépők
 - ➔ tesztelők
- ➔ **A BCP megoldásokat, eljárásrendeket rendszeresen tesztelni kell. Tesztelési naplóban kell dokumentálni. A tesztek eredményét át kell vezetni az eljárásrendeken.**
 - ➔ erőforrásonként
 - ➔ száraz/éles/szimulált.
- ➔ **Az üzleti hatás tanulmány felülvizsgálatára vonatkozó általános előírások:**
 - Fenygetések: 3 évente (banki szint)
 - Minimumszolgáltatások: 2 évente
 - Folyamatok, erőforrások: évente
 - A felülvizsgálatot a fentiektől függetlenül el kell végezni minden – az adott területet érintő - nagy jelentőségű változás esetén, amelyet a BCP-ben is át kell vezetni
- ➔ **BCP-ket évente, illetve változáskor felül kell vizsgálni**
- ➔ **A fenti feladatok évenkénti ütemezését és státuszát a CrisCo hagyja jóvá a monitorálja**

- ➔ **Praktikus megközelítés – vizsgálat, nem probléma okozás**
- ➔ **BIA áttekintése, kockázatok felülvizsgálata**
- ➔ **Teszteredmények, jegyzőkönyvek**
- ➔ **DRP-k vizsgálata**
- ➔ **SLA-k és szerződések áttekintése**
- ➔ **Gyakorlati / tapasztalati metodika (saját BCP)**
- ➔ **Szűrőpróbaszerű helyszíni vizsgálat (rendelkezésre állás, dokumentumok megléte, esetleg éles teszt megfigyelése)**



Ötletroham

- ➔ Kérdések
- ➔ tapasztalatok





Vége.....

→ Kövesdi Attila

→ +36 70 3377488

→ Attila.kovesdi@kh.hu